

Sponsored by

LaserSystems®

LOCHNER
GYULA



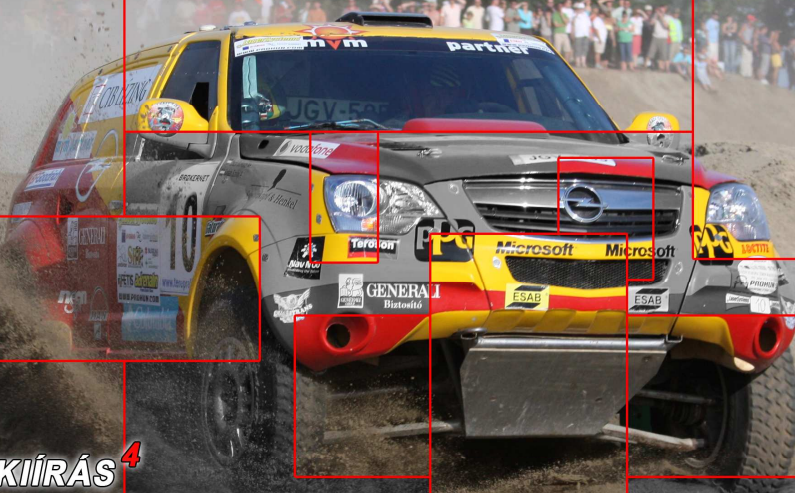
2010

Gyula

PROHUN-500

15th - 18th July

Hungarian Cross Country Rally



V-ERSENKYÍRÁS⁴

- A-2010-ES FIA KÖZÉP-EURÓPA ZÓNA TRÓFEA V. FUTAMÁRA ~~ÉS~~
- A-2010-ES G.S TEREPI-RALLYE ORSZÁGOS BAJNOKSÁG V. FUTAMÁRA
- A-UTÓS VERSENYEZŐK RÉSZÉRE

SÓLYOM TEAM **HSLK**
HUNGARIAN CROSS COUNTRY RALLYE

Winner of 2009: Szalay Balázs - Bunkoczi László

Foto: KSF



**TARTALOMJEGYZÉK:**

| | |
|--|----|
| BEMUTATÁS..... | 2 |
| IDŐPONTOK..... | 4 |
| 1 LEÍRÁS..... | 7 |
| 2 RENDEZŐ..... | 8 |
| 3 NEVEZÉSEK..... | 9 |
| 4 BIZTOSÍTÁS..... | 10 |
| 5 REKLÁMOK..... | 10 |
| 6 AZONOSÍTÁS..... | 12 |
| 7 GUMIK..... | 12 |
| 8 ÜZEMANYAG..... | 12 |
| 9 ADMINISZTRATÍV ÁTVÉTEL..... | 12 |
| 10 TECHNIKAI ÁTVÉTEL..... | 12 |
| 11 SZUPERSPECIÁL..... | 13 |
| 12 ESEMÉNY KEZDETE..... | 13 |
| 13 VERSENY LEBONYOLÍTÁSA..... | 13 |
| 14 SZERVIZPARK..... | 14 |
| 15 BÜNTETÉSEK..... | 15 |
| 16 ÓVÁSOK..... | 16 |
| 17 VÉGELLENŐRZÉS..... | 16 |
| 18 EREDMÉNYEK..... | 16 |
| 19 DÍJAK..... | 16 |
| 20 OPEN KATEGÓRIA..... | 16 |
| 1 MELLÉKLET: ÚTVONALTERV T1-T2..... | 18 |
| 2 MELLÉKLET: ÚTVONALTERV TH-CH-M-Q..... | 21 |
| 3 MELLÉKLET: ÚTVONALTERV OPEN..... | 24 |
| 4 MELLÉKLET: SZERVIZPARK..... | 26 |
| 5 MELLÉKLET: SZÁLLÁSLista..... | 27 |
| 6 MELLÉKLET: TÁMOGATÓK, EGYÜTTMŰKÖDŐ PARTNEREK, MÉDIA..... | 28 |

BEMUTATÁS

A PROHUN 500-on az elmúlt években abszolút helyezést értek el:

2009

1. Szalay Balázs - Bunkoczi László
2. Korda Erik - Tóth György
3. Palik László - Darázsi Gábor

2008

1. Palik László - Darázsi Gábor
2. Fazekas Károly - Horn Albert
3. Gál István - Oroszlán Tibor

2007

1. Miroslav Zapletal - Zdenek Ulehla
2. Ács László - Bagics Róbert
3. Horváth Béla - Nagy Zsolt



**A PROHUN 500-at
a Sóllyom Team MSE rendezi meg
2010. 07. 15-18. között.**

A verseny az alábbi szabályok szerint kerül lebonyolításra, melyeknek a nevezési lap aláírásával minden nevező és versenyző aláveti magát:

- FIA Nemzetközi Szabályzat és mellékletei,
- FIA Terep-rallye Világkupa és Nemzetközi Baja Kupa szabálya,
- FIA CEZ szabálya,
- Az OTRB Szabálykönyve,
- Jelen versenykiírás és mellékletei,
- Hivatalos végrehajtási utasítások.

Verseny össztávja T1 / T2: 928,00 km (ΣSS: 522,50 km + SSS)

| | | | | | | | |
|---------------|------------|------------|----------|------------|----------|------------|----------|
| 2010.07.16-án | 208,60 km, | SSS | 5,90 km | SS1 | 20,50 km | SS2 | 20,70 km |
| | | SS3 | 20,50 km | SS4 | 20,70 km | SS5 | 5,90 km |

| | | | | | | | |
|---------------|------------|-------------|----------|-------------|----------|-------------|----------|
| 2010.07.17-én | 442,40 km, | SS6 | 53,00 km | SS7 | 20,50 km | SS8 | 59,60 km |
| | | SS9 | 53,00 km | SS10 | 20,50 km | SS11 | 59,60 km |
| | | SS12 | 5,90 km | | | | |

| | | | | | | | |
|---------------|------------|-------------|-----------|-------------|-----------|-------------|-----------|
| 2010.07.18-án | 277,00 km, | SS13 | 59,60 km, | SS14 | 18,50 km, | SS15 | 59,60 km, |
| | | SS16 | 18,50 km, | SS17 | 5,90 km, | | |

Verseny össztávja TH / CH: 796,70 km (ΣSS: 444,40 km + SSS)

| | | | | | | | |
|---------------|------------|------------|-----------|------------|-----------|------------|-----------|
| 2010.07.16-án | 208,60 km, | SSS | 5,90 km, | SS1 | 20,50 km, | SS2 | 20,70 km, |
| | | SS3 | 20,50 km, | SS4 | 20,70 km, | SS5 | 5,90 km, |

| | | | | | | | |
|---------------|------------|-------------|-----------|-------------|-----------|-------------|-----------|
| 2010.07.17-én | 442,40 km, | SS6 | 53,00 km, | SS7 | 20,50 km, | SS8 | 59,60 km, |
| | | SS9 | 53,00 km, | SS10 | 20,50 km, | SS11 | 59,60 km, |
| | | SS12 | 5,90 km, | | | | |

| | | | | | | | |
|---------------|------------|-------------|-----------|-------------|-----------|-------------|----------|
| 2010.07.18-án | 145,70 km, | SS13 | 59,60 km, | SS14 | 18,50 km, | SS15 | 5,90 km, |
|---------------|------------|-------------|-----------|-------------|-----------|-------------|----------|

Verseny össztávja OPEN: 486,70 km (ΣSS: 270,10 km + SSS)

| | | | | | | | |
|---------------|------------|------------|----------|------------|-----------|------------|-----------|
| 2010.07.16-án | 118,50 km, | SSS | 5,90 km, | SS1 | 20,50 km, | SS2 | 20,70 km, |
| | | SS3 | 5,90 km, | | | | |

| | | | | | | | |
|---------------|------------|------------|-----------|------------|-----------|------------|-----------|
| 2010.07.17-én | 228,40 km, | SS4 | 53,00 km, | SS5 | 20,50 km, | SS6 | 59,60 km, |
| | | SS7 | 5,90 km, | | | | |

| | | | | | | | |
|---------------|------------|------------|-----------|------------|-----------|-------------|----------|
| 2010.07.18-án | 145,70 km, | SS8 | 59,60 km, | SS9 | 18,50 km, | SS10 | 5,90 km, |
|---------------|------------|------------|-----------|------------|-----------|-------------|----------|

**IDŐPONTOK**

| Dátum | Időpont | Esemény | Helyszín |
|----------------------------|-------------|--|--|
| 2010. 05. 21. Péntek | 00:00 | Nevezések kezdete Versenyiroda nyit | nevezes@prohun.hu |
| 2010. 07. 02. Péntek | 24:00 | Nevezési zárlat Versenyiroda zár | nevezes@prohun.hu |
| 2010. 07. 15. Csütörtök | 07:00 | Szervizterület nyit | 5700 Gyula, Vértanúk útja GPS: N 46 38.497 E 21 15.982 - N 46 38.626 E 21 16.328 |
| | 08:00 | Versenyiroda nyit | Aranykereszt Hotel 5700 Gyula, Eszperantó tér 3. GPS: N 46 38.641 E 21 16.416 |
| | 08:00-18:00 | Biztonsági berendezések felvétele | Aranykereszt Hotel 5700 Gyula, Eszperantó tér 3. GPS: N 46 38.641 E 21 16.416 |
| | 08:00-18:00 | Adminisztratív átvétel | Aranykereszt Hotel 5700 Gyula, Eszperantó tér 3. GPS: N 46 38.641 E 21 16.416 |
| | 08:30-18:30 | Technikai átvétel | Gyula Autóház 5700 Gyula, Csabai út 9. GPS: N 46 38.626 E 21 15.428 |
| | 09:00 | Sajtóiroda nyit, sajtóregisztráció kezdete | Aranykereszt Hotel 5700 Gyula, Eszperantó tér 3. GPS: N 46 38.641 E 21 16.416 |
| | 18:30 | Csapatnevezési zárlat | Aranykereszt Hotel 5700 Gyula, Eszperantó tér 3. GPS: N 46 38.641 E 21 16.416 |
| | 14:00-19:00 | Rajtélőkészítő parc fermé | Parkoló 5700 Gyula, Kossuth tér GPS: N 46 38.621 E 21 16.297 |
| | 17:00 | Napi licencet váltók részére TR szakági oktatás | Aranykereszt Hotel 5700 Gyula, Eszperantó tér 3. GPS: N 46 38.641 E 21 16.416 |
| | 19:00 | Első felügyelő testületi ülés | Aranykereszt Hotel 5700 Gyula, Eszperantó tér 3. GPS: N 46 38.641 E 21 16.416 |
| | 20:00 | Rajtlista kifüggesztése | Aranykereszt Hotel 5700 Gyula, Eszperantó tér 3. GPS: N 46 38.641 E 21 16.416 |
| | 20:00 | Sajtóiroda zár | Aranykereszt Hotel 5700 Gyula, Eszperantó tér 3. GPS: N 46 38.641 E 21 16.416 |
| | 20:00 | Versenyiroda zár | Aranykereszt Hotel 5700 Gyula, Eszperantó tér 3. GPS: N 46 38.641 E 21 16.416 |
| 2010. 07. 16. Péntek | 07:30 | Kötelező versenyzői eligazítás. Itiner osztás! | Aranykereszt Hotel 5700 Gyula, Eszperantó tér 3. GPS: N 46 38.641 E 21 16.416 |



| Dátum | Időpont | Esemény | Helyszín |
|----------------------------------|---------|---|--|
| | 08:00 | Versenyiroda nyit | Aranykereszt Hotel 5700 Gyula, Eszperantó tér 3. GPS: N 46 38.641 E 21 16.416 |
| | 09:00 | 1. Napi szakasz rajtja, rajtceremónia | Kőrforgalom 5700 Gyula GPS: N 46 38.626 E 21 16.328 |
| | 09:20 | SSS rajt | Gyula - Gyula |
| | 10:25 | SS1 rajt | Gyula - Békéscsaba |
| | 11:08 | SS2 rajt | Békés - Békés |
| | 13:20 | SS3 rajt | Gyula - Békéscsaba |
| | 14:08 | SS4 rajt | Békés - Békés |
| | 16:20 | SS5 rajt | Gyula - Gyula |
| | 19:01 | Napi szakasz célja | Parkoló 5700 Gyula, Kossuth tér GPS: N 46 38.621 E 21 16.297 |
| | 21:00 | 1. napi ideiglenes eredménylista kifüggesztése | Hirdetőtábla Aranykereszt Hotel 5700 Gyula, Eszperantó tér 3. GPS: N 46 38.641 E 21 16.416 |
| | 21:30 | 2. napi rajtlista kifüggesztése | Hirdetőtábla Aranykereszt Hotel 5700 Gyula, Eszperantó tér 3. GPS: N 46 38.641 E 21 16.416 |
| | 22:00 | Sajtóiroda zár | Aranykereszt Hotel 5700 Gyula, Eszperantó tér 3. GPS: N 46 38.641 E 21 16.416 |
| | 22:00 | Versenyiroda zár | Aranykereszt Hotel 5700 Gyula, Eszperantó tér 3. GPS: N 46 38.641 E 21 16.416 |
| 2010. 07. 17. Szombat | 07:00 | Itiner osztás! | Aranykereszt Hotel 5700 Gyula, Eszperantó tér 3. GPS: N 46 38.641 E 21 16.416 |
| | 07:00 | Versenyiroda nyit | Aranykereszt Hotel 5700 Gyula, Eszperantó tér 3. GPS: N 46 38.641 E 21 16.416 |
| | 08:00 | 2. napi szakasz rajtja | Parkoló 5700 Gyula, Kossuth tér GPS: N 46 38.621 E 21 16.297 |
| | 08:25 | SS6 rajt | Elek - Elek |
| | 09:40 | SS7 rajt | Gyula - Békéscsaba |
| | 10:28 | SS8 rajt | Doboz - Sarkadkeresztúr |
| | 13:25 | SS9 rajt | Elek - Elek |
| | 14:40 | SS10 rajt | Gyula - Békéscsaba |
| | 15:28 | SS11 rajt | Doboz - Sarkadkeresztúr |
| | 18:20 | SS12 rajt | Gyula - Gyula |



| Dátum | Időpont | Esemény | Helyszín |
|-----------------------------------|-----------|---|--|
| | 21:01 | 2. napi szakasz célja | Parkoló 5700 Gyula, Kossuth tér GPS: N 46 38.621 E 21 16.297 |
| | 22:00 | Sajtóiroda zár | Aranykereszt Hotel 5700 Gyula, Eszperantó tér 3. GPS: N 46 38.641 E 21 16.416 |
| | 22:30 | 2. napi ideiglenes eredménylista kifüggesztése | Hirdetőtábla Aranykereszt Hotel 5700 Gyula, Eszperantó tér 3. GPS: N 46 38.641 E 21 16.416 |
| | 23:00 | 3. napi rajtlista kifüggesztése | Hirdetőtábla Aranykereszt Hotel 5700 Gyula, Eszperantó tér 3. GPS: N 46 38.641 E 21 16.416 |
| | 23:00 | Versenyiroda zár | Aranykereszt Hotel 5700 Gyula, Eszperantó tér 3. GPS: N 46 38.641 E 21 16.416 |
| 2010. 07. 18. Vasárnap | 07:00 | Itiner osztás! | Aranykereszt Hotel 5700 Gyula, Eszperantó tér 3. GPS: N 46 38.641 E 21 16.416 |
| | 07:00 | Versenyiroda nyit | Aranykereszt Hotel 5700 Gyula, Eszperantó tér 3. GPS: N 46 38.641 E 21 16.416 |
| | 08:00 | 3. napi szakasz rajtja | Parkoló 5700 Gyula, Kossuth tér GPS: N 46 38.621 E 21 16.297 |
| | 08:25 | SS13 rajt | Doboz - Sarkadkeresztúr |
| | 09:40 | SS14 rajt | Méhkerék - Méhkerék |
| | 12:00 | SS15 rajt | Doboz - Sarkadkeresztúr |
| | 13:15 | SS16 rajt | Méhkerék - Méhkerék |
| | 15:30 | SS17 rajt | Gyula - Gyula |
| | 15:45 | 3. napi szakasz célja | Parkoló 5700 Gyula, Kossuth tér GPS: N 46 38.621 E 21 16.297 |
| | 15:45-től | Végellenőrzés | Parc fermé - Parkoló 5700 Gyula, Kossuth tér GPS: N 46 38.621 E 21 16.297 |
| | 17:00 | Ideiglenes végeredmény kifüggesztése | Hirdetőtábla Aranykereszt Hotel 5700 Gyula, Eszperantó tér 3. GPS: N 46 38.641 E 21 16.416 |
| | 18:00 | Díjkiosztó | Lenin gödör - színpad 5700 Gyula, Kossuth tér GPS: N 46 38.613 E 21 16.208 |
| | 19:00 | Sajtóiroda zár | Aranykereszt Hotel 5700 Gyula, Eszperantó tér 3. GPS: N 46 38.641 E 21 16.416 |
| | 19:00 | Versenyiroda zár | Aranykereszt Hotel 5700 Gyula, Eszperantó tér 3. GPS: N 46 38.641 E 21 16.416 |



| Dátum | Időpont | Esemény | Helyszín |
|-------|---------|--------------------|--|
| | 20:00 | Szervizterület zár | 5700 Gyula, Vértanúk útja GPS: N 46 38.497 E 21 15.982 - N 46 38.626 E 21 16.328 |

1 LEÍRÁS**1.1 AZ ESEMÉNY HELYSZÍNE ÉS IDŐPONTJA:**

A **PROHUN 500** Magyarországon, **Gyula** városában és körzetében (Békés, Békéscsaba, Doboz, Elek, Kétegyháza, Lőkősháza, Méhkerék, Murony, Sarkadkeresztúr, Tarhos) zajlik.

2010. 07. 15.

Gyula: Adminisztratív és technikai átvételek a kiírt időpontokban, a kiírt járműveknek.
(Pontos információk: www.prohun.hu) Parc fermé.

2010. 07. 16.

Versenyzői eligazítás, itinerosztás. Rajtceremónia: Gyula. Szuperspeciál: Gyula. Szelektív szakaszok: Gyula-Békéscsaba, Békés-Békés, Gyula-Gyula. Szervizpark: Gyula. Gyűjtőállomás: Gyula. Napi cél: Gyula.

2010. 07. 17.

Versenyzői eligazítás, itinerosztás. Napi rajt: Gyula. Szelektív szakaszok: Elek-Elek, Gyula-Békéscsaba, Doboz-Sarkadkeresztúr, Gyula-Gyula. Szervizpark: Gyula. Gyűjtőállomás: Gyula. Napi cél: Gyula.

2010. 07. 18.

Versenyzői eligazítás, itinerosztás. Napi rajt: Gyula. Szelektív szakaszok: Doboz-Sarkadkeresztúr, Méhkerék-Méhkerék, Gyula-Gyula. Szervizpark: Gyula. Gyűjtőállomás: Gyula. Napi cél: Gyula. Díjkiosztó: Gyula.

1.2 A VERSENY:**A PROHUN 500**

a 2010-es FIA KÖZÉP-EURÓPA TEREPI-RALLYE ZÓNA TRÓFEA és
a 2010-es G4S TEREPI-RALLYE ORSZÁGOS BAJNOKSÁG

hivatalos, ötödik, kétszeres pontértéket adó versenye.

1.3 ENGEDÉLY SZÁM: MNASZ K- 228 / 2010.05.21.**1.4 VERSENYKÖZPONT:**

Helyszín: Aranykereszt Hotel - 5700 Gyula, Eszperantó tér 3.

GPS: N 46 38.641 E 21 16.416

Időpont: Lásd fenn: Időpontoknál

1.5 RAJT, CÉL:

Rajtceremónia:

Helyszín: Körforgalom - 5700 Gyula

GPS: N 46 38.626 E 21 16.328

Időpont: 2010. 07. 16. - 09.00H

Többi napokon a rajt-cél:

Helyszín: Parkoló - 5700 Gyula, Kossuth tér

GPS: N 46 38.621 E 21 16.297

Időpont: Időtervben!

**1.6 SAJTÓIRODA:****Helyszín:** Aranykereszt Hotel - 5700 Gyula, Eszperantó tér 3.**GPS:** N 46 38.641 E 21 16.416**Időpont:** Lásd fenn: Időpontoknál**1.7 HIRDETŐTÁBLA:****Helyszín:** Aranykereszt Hotel - 5700 Gyula, Eszperantó tér 3.**GPS:** N 46 38.641 E 21 16.416**Időpont:** Lásd fenn: Időpontoknál**2 RENDEZŐ****2.1 RENDEZŐ NEVE: SÓLYOM TEAM MSE****2.2 RENDEZŐ CÍME ÉS ELÉRHETŐSÉGEI:****Sólyom Team MSE**

H-1123 Budapest, Alkotás u. 37.

Versenyfelelős: Sólyom Olivér

tel.: +36-30-664-09-01

e-mail: solyom@solyomteam.hu**2.3 SZERVEZŐBIZOTTSÁG:**

Szervezőbizottság vezetője: (H) Sólyom Olivér

Versenyigazgató: (H) Faluvégi Péter

Biztonsági igazgató: (H) Tomonyiczka András

Biztonsági igazgató helyettese: (H) Pelleg József

Környezetvédelmi igazgató: (H) dr. Dézsi Mihály

Versenyiroda vezető: (H; ENG) Besenyő Viktória

Sajtófelelős: (H; ENG; D) Székely Nagy Katalin

Ügyvéd: (H) dr. Cziráky Adorján

Pálya előkészítés: (H) Hártó László - Viharsarok Off-road SE

2.4 FELÜGYELŐ TESTÜLET:

Felügyelő testület: Vezető: (H) Kassai András

Tagok: (SK) Gabriela Szczecinová

..... (H) Oroszlán Tibor

Motoros felügyelő: (H) Szabados Lajos

2.5 TISZTSÉGVISELŐK:

Versenyigazgató: (H) Faluvégi Péter

Technikai felügyelő: (H) Szabados Tibor

Gépátvétel vezető: (H) Tüskés László

Biztonsági igazgató: (H) Tomonyiczka András

Biztonsági igazgató helyettese: (H) Pelleg József

Környezetvédelmi igazgató: (H) dr. Dézsi Mihály

Pályafelügyelet: (H) Hártó László - Viharsarok Off-road SE

Versenyorvos: (H) Dr. Piriczky Béla - Sanimed

Rescue: (H) Lehóczki László - Spider

Biztonsági rádióháló: Radiorent Kft.

Versenyiroda vezető: (H) Besenyő Viktória

Versenyzői összekötők: (H) Bártfai István

..... (H; D) Pinczési László

..... (H; ENG) Besenyő Viktória

Sajtófelelős: (H; ENG; D) Székely Nagy Katalin



Értékelés:ChronoMoto Kft.
GPS értékelés:Lochner Group
Ügyvéd:(H) dr. Cziráky Adorján

2.6 TISZTSÉGVISELŐK, SPORTBÍRÓK AZONOSÍTÁSA:

Mindenkinek MNASZ azonosító.

Szelektív vezetőbíró: Piros mellény

Sportbíró: Fehér mellény

3 NEVEZÉSEK**3.1 DÁTUMOK:**

Nevezés megnyitása: 2010. 05. 21.

Nevezési zárlat: 2010. 07. 02.

3.2 NEVEZÉS FOLYAMATA:

A nevezést postán vagy e-mailben lehet eljuttatni a rendezőhöz.

Postacím: **Sólyom Team MSE, H-1123 Budapest, Alkotás u. 37.**

E-mail cím: nevezes@prohun.hu

3.3 ÉRVÉNYES NEVEZÉS FELTÉTELEI:

- Hiánytalanul kitöltött, aláírt nevezési lap
- Díjtételek befizetéséről szóló csekk, vagy banki átutalást igazoló szelvény másolata (nevezési díj, szerviz díj)
- 1-1 db igazolványkép a versenyzőkről (névvel a hátoldalon, e-mailben a fájlnev a versenyző neve)
- Versenyjármű dokumentumainak másolata (forgalmi engedély + gépkönyv)

3.4 ELFOGADOTT NEVEZÉSEK SZÁMA, CSOPORTOK, OSZTÁLYOK:

Kiírt csoportok:

CEZ: T1, T2, TH

OB: T1, T2, TH, Challenge, Motor, Quad

Egyéb: Open-Autó

3.5 NEVEZÉSI DÍJAK, EGYEBEK:

Az árak ÁFÁ-val értendők.

CEZ:

OB nevezési díjon felül: 40.000 HUF

OB:

T1, T2 csoport: 220.000 HUF

Csapatnevezés: 30.000 HUF

TH csoport: 110.000 HUF

Challenge: 110.000 HUF

Motor, Quad 40.000 HUF

Egyéb kategória:

Open-Autó: 40.000 HUF

Egyéb:

| | |
|---|------------|
| TR napi licenc: | 9.500 HUF |
| Kiegészítő kötelező felelősség biztosítás I. kat:..... | 9.360 HUF |
| Kiegészítő kötelező felelősség biztosítás II. kat:..... | 11.700 HUF |
| „A” szervizbox (~40m ²): | 10.000 HUF |
| Egyedi szervizbox +terület 8m ² -ként:..... | 5.000 HUF |
| Assistance járműre szerviz behajtási engedély 3,5t-ig: | 10.000 HUF |
| Assistance járműre szerviz behajtási engedély 3,5-24t között: | 20.000 HUF |
| Szervizboxba belépésre jogosító karszalag / fő..... | 1.500 HUF |

3.6 FIZETÉS MÓDJA:

A díjtételeket postai csekken, banki átutalással vagy helyszíni nevezésnél készpénzben lehet eljuttatni a rendezőhöz.

Postacím: **Sólyom Team MSE, H-1123 Budapest, Alkotás u. 37.**

Bank: **Raiffeisen Bank Zrt., H-1054 Budapest, Akadémia u. 6.**

Bankszámlaszám: **12011265-00151037-00100004**

A nevezési csak a nevezési díj befizetése esetén fogadható el. A nevezési határidő utáni nevezést helyszíni nevezésnek tekinti a rendező, és +50% díjat számol fel a nevezési díjakra!

3.7 NEVEZÉS LEMONDÁSA:

A nevezési zárlatig (2010. 07. 02. péntek 24.00h) a már elfogadott nevezések visszamondása esetén a befizetett díjtételek 70%-át a rendező visszafizeti. A nevezési zárlat után a már elfogadott nevezések visszamondása esetén a befizetett díjtételeket a rendező nem fizeti vissza. A visszafizetések 2010. 08. 13-ig történnek meg.

3.8 CSAPATNAVEZÉS FELTÉTELEI:

Érvényes nevezői licenc-szel rendelkező nevező egyesület - a T1/T2 csoportba tartozó járművek részvételével - egy vagy több csapatot indíthat. Egy csapat két vagy három járműből állhat, amelyek bármely géposztályba tartozhatnak.

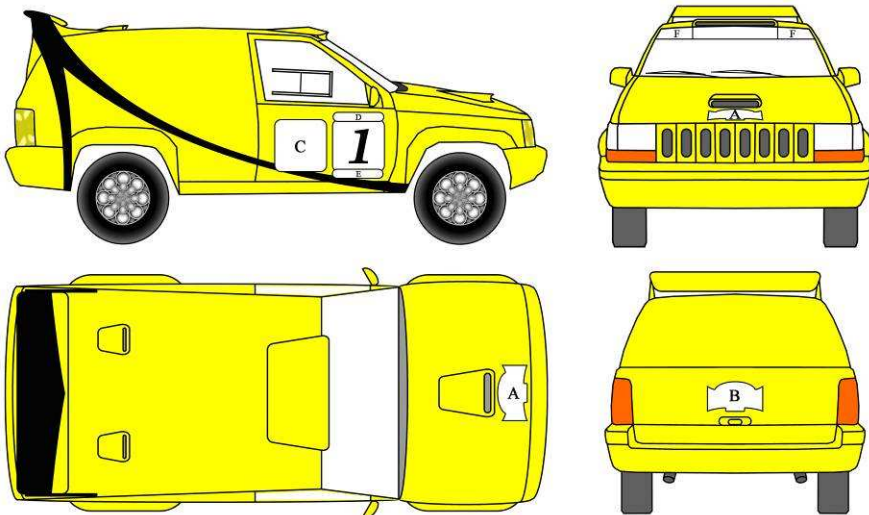
A csapatok tagjai lehetnek egy egyesületen belüliek, és állhatnak különböző egyesületek képviselőiből is. A csapat tagjaiból legalább egy párosnak a nevező egyesület versenyzőjének kell lennie. A nevezést benyújtó egyesület az általa nevezett csapatért csapatnevezőként felel. A csapatok összeállítását első színrelépésük után bővíteni még lehet, csapatversenyben még nem indult tagokkal, de a már csapatversenyben részt vevő versenyzők más csapatban nem szerepelhetnek. A csapatok elnevezése tetszőleges, de első versenyük után ezen változtatni már nem lehet.

4 BIZTOSÍTÁS

MNASZ [2010-es BIZTOSÍTÁSI INFORMÁCIÓK](#) szerint.

5 REKLÁMOK**5.1 REKLÁMOK SZÁMA, MÉRETE:**

- A. 1 db rallye tábla (40x20cm)
- B. 1 db rallye tábla (40x20cm)
- C. 2 db (50x50cm) oldalmatrica
- D. 2 db (50x14cm) rajtszám feletti matrica
- E. 2 db (50x10cm) rajtszám alatti matrica
- F. 2 db (25x10cm) szélvédőmatrica



5.2 REKLÁMOK HELYES FELHELYEZÉSE:

- Az A és B jelű rallye táblákat lehetőség szerint a versenyautó viszonylagosan függőleges felületére, elejére és hátuljára kell úgy felragasztani, hogy azt a sportbírók könnyen, álló testtartásban azonosítani tudják.

- A C jelű oldalmatricákat a versenyautó jobb és bal oldalára, menetirány szerint a rajtszám mögé, azzal egy vonalban kell felragasztani. A rajtszám és az oldalmatrica határoló élei között maximum 5 cm távolság lehet. Az oldalmatricát az ajtónyitó működtetése érdekében illetve az ajtó üzemszerű kinyitása érdekében lehet elvágni, az így keletkezett részdarabok vágott élei között maximum 1 cm távolság lehet. Ettől eltérni csak akkor lehet, ha a versenyautó fizikai kiképzése akadályozza a helyes felhelyezést. Ebben az esetben is törekedni kell a lehető legkisebb eltérésre.

- A D jelű rajtszám feletti matricákat a versenyautó jobb és bal oldalára, a rajtszám fölé kell felragasztani. Az OB versenyzőknek azon a helyen van már korábbi versenyről származó embléma, reklám, ezért azt el kell távolítani, vagy úgy ráragasztani a D jelű rajtszám feletti matricát, hogy az teljes egészében kitakarja a már ott lévő.

- Az E jelű rajtszám alatti matricákat a versenyautó jobb és bal oldalára, a rajtszám alá kell felragasztani.

- Az F jelű szélvédőmatricákat a versenyautó szélvédőjének felső jobb és bal oldalára kell felragasztani. A matrica teljes felületét a szélvédő üvegfelületén kell elhelyezni.

5.3 REKLÁMOK PÓTLÁSA

Amennyiben a technikai átvételnél derül ki, hogy helytelenül lettek felhelyezve a kötelező matricák és reklámfelületek a versenyautóra, és azokat átragasztani már sérülésmentesen nem lehet, úgy pótdíj ellenében a rendező új matricákat biztosít.

- A. rallye tábla: 3000 HUF/db
- B. rallye tábla: 3000 HUF/db
- C. oldalmatrica: 5000 HUF/db
- D. rajtszám feletti matrica: 2000 HUF/db
- E. rajtszám alatti matrica: 0 HUF/db (TR szakág biztosítja)
- F. szélvédőmatrica: 1000 HUF/db

A verseny során az üzemszerű elhasználódás, kopás miatti matricacsere nem díjköteles.



5.4 REKLÁMOK ELUTASÍTÁSA

Az a versenyző, aki a verseny C és F jelű reklámfelületeinek felhelyezését elutasítja, pótdíjat köteles fizetni a rendezőnek, melynek mértéke a nevezési díj +100%-a.

6 AZONOSÍTÁS

MNASZ Alapkiírás, 15. pont. Rallye táblák, versenyzők neve a járműveken, versenyzői azonosítói kártya.

7 GUMIK

MNASZ Alapkiírás, 10. pont.

8 ÜZEMANYAG

Kereskedelmi forgalomban kapható üzemanyagot kell használni, amely vízen és kereskedelemben kapható - az oktánszámot nem növelő - kenőanyagon kívül más adalékot nem tartalmazhat.

9 ADMINISZTRATÍV ÁTVÉTEL

9.1 HELYSZÍN:

Aranykereszt Hotel - 5700 Gyula, Eszperantó tér 3.

GPS: N 46 38.641 E 21 16.416

9.2 IDŐPONT ÉS BEOSZTÁS:

Időpont: 2010. 07. 15. 08:00-18.00-IG

(IDŐPONTBEOSZTÁS: WWW.PROHUN.HU)

Az átvétel előtt ki kell váltani a biztonsági berendezéseket: a Lochnerbox GPS nyomkövető és járművek közötti jelzőrendszert.

9.3 BEMUTATANDÓ DOKUMENTUMOK:

- Nevezői és versenyzői licencek
- Vezetői engedélyek
- Forgalmi engedély és gépkönyv
- Kötelező gépjármű felelősség biztosítás
- Kiegészítő biztosítás
- Rajtengedély (akinek kell)
- Különféle meghatalmazások

10 TECHNIKAI ÁTVÉTEL

10.1 HELYSZÍN:

Gyula Autóház - 5700 Gyula, Csabai út 9.

GPS: N 46 38.626 E 21 15.428

10.2 IDŐPONT ÉS BEOSZTÁS:

Időpont: 2010. 07. 15. 08:30-18.30-IG

(IDŐPONTBEOSZTÁS: WWW.PROHUN.HU)

10.3 PARC FERMÉ:

A technikai átvételt követően a versenyjárműveket a Kossuth téri rajtelőkészítő parc fermébe kell beállítani, 14:00 - 21:00-között!

**10.4 ÁTVÉTELEN KÖVETELMÉNYEK:**

- Megjelenés, minden rajtszámmal, rallye táblával és reklámmal, amelyek az előírt helyen megfelelően rögzítettek.
- Nyomkövető berendezés és járművek közti jelzőrendszer beszerelve, működőképesen.
- Be kell mutatni az összes előírt személyes biztonsági berendezést (pl: bukósisak, tűzálló alsóruházat, kesztyű, tűzálló overál)

10.5 BIZTONSÁGI KÖVETELMÉNYEK:

Mindenki köteles használni a Lochnerbox GPS nyomkövető és járművek közötti jelzőrendszert.

Minden versenyzőnek az adminisztratív átvétel előtt kell a rendszert bérelni és beszereltetni. Ez a magyar licenszsel induló versenyzőknek ingyenes, a nem magyar licenszsel induló versenyzők az alábbi díjtételeket kötelesek fizetni:

Autó:

Bérleti díj: 120 € / jármű

Helyszíni szerelés: 20 € / jármű

Kaució: 0 €

Motor / Quad:

Bérleti díj: 60 € / jármű

Helyszíni szerelés: 0 €

Kaució: 0 €

11 SZUPERSPECIÁL

Helyszín: Rosu dűlő - 5700 Gyula

Időpont: 2010. 07. 15.

A szuperspeciálban elért időeredmény a végső értékelésbe beleszámít, nem rajtsorrendet határoz meg!

12 ESEMÉNY KEZDETE**12.1 RAJTLISTA ÉS RAJTIDŐK KIFÜGGESZTÉSE:**

A fenti program szerint.

12.2 RAJTCEREMÓNIA:

Helyszín: Körforgalom - 5700 Gyula

Időpont: 2010. 07. 16. 09:00h

12.3 HIVATALOS RAJT:

Helyszín: Gyula - Körforgalom

Időpont: 2010. 07. 16. 09:00h

12.4 PARC FERMÉ:

Helyszín: Parkoló - 5700 Gyula, Kossuth tér

GPS: N 46 38.621 E 21 16.297

Időpont: IDŐTERV SZERINT

12.5 KÖTELEZŐ VERSENYZŐI ELIGAZÍTÁS:

Helyszín: Aranykereszt Hotel - 5700 Gyula, Eszperantó tér 3.

GPS: N 46 38.641 E 21 16.416

Időpont: 2010. 07. 16. 07:30h

13 VERSENY LEBONYOLÍTÁSA**13.1 ETALON KILOMÉTER:**

Az adminisztratív átvételen kiadott itiner alapján.

**13.2 ITINEROSZTÁS:**

2010. 07. 16. 07:30h Versenyzői eligazításon

2010. 07. 17. 07:00h Versenyirodán

2010. 07. 18. 07:00h Versenyirodán

Az összes napi itinert a napi cél IE-nél a sportbíróknak kötelezően le kell adni!

13.3 MENETLEVÉL KIOSZTÁS, CSERÉK:

Minden napi szakasz rajtja előtt kapják kézhez a menetlevelet a versenyzők, melyet a napi szakasz céljában le kell adniuk. A gyűjtőállomásokon menetlevél csere van.

13.4 KORAI BEJELENTKEZÉS NAPI SZAKASZOK VÉGÉN:

A napi szakaszok végén és a gyűjtőállomás parc ferméjébe történő beálláskor az időmérő állomásokon a versenyzők büntetés nélkül bejelentkezhetnek korábban.

13.5 LIMITÁLT KÉSÉS:

Két időellenőrző állomás között a NORMÁL KÖZÚTI SZAKASZOKON a limitált késés 30 perc. Versenynaponként 1 óra. Az ezeket meghaladó késések esetén a versenyző kizárára kerül.

13.6 FORFAIT BÜNTETÉS PONTOSÍTÁSA:

A versenyen vannak gyűjtőállomások, ezért egy napi szakaszon a forfaitoló versenyzők az itinerben található időtervben jelölt bármelyik gyűjtőállomáson visszaállhatnak a versenybe. A versenyzőknek a gyűjtőbe be kell állniuk, és a „GYŰJTŐ KI” állomáson kell jelentkezniük az időtervben jelölt, a „GYŰJTŐ KI” állomáshoz tartozó első jármű ideális idejéig. Ez a lehetőség **ÖSSZESEN KÉT VERSEYNAPON, VERSEYNAPONKÉNT EGYSZER VAGY A NAP VÉGI PARC FERMÉBEN VEHETŐ IGÉNYBE!** Az így ismételt versenybe szálló versenyzők kizárólag a saját kategóriájuk még versenyben lévő versenyzői után indíthatóak tovább. Sorrendjüket a napi szakasz rajtsorrendje határozza meg. Egyebek a szabálykönyv szerint.

14 SZERVIZPARK

14.1 HELYSZÍN: 5700 Gyula, Vértanúk útja

GPS: N 46 38.497 E 21 15.982 - N 46 38.626 E 21 16.328 között

A verseny teljes ideje alatt a szervizpark egy helyen van kijelölve, a szervezők által lezárt területen. A csapatok különböző méretű szervizboxokat igényelhetnek, a 14.4 pont alapján.

14.2 NYITVATARTÁS:

2010. 07. 15. 07:00h - 2010. 07. 18. 20:00h között

14.3 IDŐPONTOK:

Időtervben!

14.4 SZERVIZBOXOK MÉRETEI ÉS ELOSZTÁSAI (4. MELLÉKLET):

„A” típusú szervizbox:

~40m² (5x8m)

1 szervizjármű 3,5t-ig

3 fő részére belépő

„B” egyedi szervizbox:

„A” box+32m²-ig(+4x8m):

+1 szervizjármű 24t-ig

+3 fő részére belépő

„C” egyedi szervizbox:

„A” box+64m²-ig(+8x8m):

+1 szervizjármű 3,5t-ig

+1 szervizjármű 24t-ig

+6 fő részére belépő

Versenyjárművenként maximum egy „A” szervizbox igényelhető, a további terület 8m²-ként növelhető. A 104m²-nél nagyobb területigényt a rendezővel külön egyeztetni kell. Minden további szerviztábla és belépő megvásárolható az adminisztratív átvétel során, vagy a verseny ideje alatt a versenyirodán.

14.5 REKLÁM ÉS PROMÓCIÓ A SZERVIZTERÜLETEN:

A verseny ideje alatt Gyula város területén, de főleg a verseny szervizparkjában és annak környékén minden promóciós tevékenység tilos! Kizárólag a rendezővel kötött írásos



megállapodás mellett történhet terméket, szolgáltatást népszerűsítő tevékenység, ez vonatkozik a promóciós célú járművekre is, mérettől függetlenül. A 24 tonna össztömeget meghaladó járművek kizárólag a rendező írásos engedélyével hajthatnak be a szervizterületre. Minden szokásos méretű molinó és zászló kihelyezése engedélyezett, a szervizboxokon belüli biztonságos és szakszerű rögzítéssel.

14.6 OPEN KATEGÓRIA:

A rendező az OPEN kategória részére szervizelési könnyítést engedélyez. A nap végi szervizek után a versenyjárművel nem állnak be a parc fermébe. Az éjszaka teljes egészében szervizelésre fordítható, azzal a megkötéssel, hogy a zajjal járó tevékenységeket 24:00h-ig kötelesek elvégezni, 00:00h-tól csak zajmentes szerelési munkákat végezhetnek. A szervizparkot a versenyjárművel nem hagyhatják el, ennek tényét a GPS berendezés rögzíti. Pénteken és szombaton a parc fermé területére a kategória első autójának rajtideje előtt 1 órával állhatnak be.

14.7 EGYÉB:

A szervizparkba kizárólag szerviz- és rallytáblával ellátott járművek hajthatnak be, illetve a szervizboxokban csak jól látható módon azonosító karszalaggal rendelkező személyek tartózkodhatnak! Az azonosító karszalagokat a rendező biztosítja.

A szervizpark teljes területén a 30 km/h sebességhatárolás érvényes, a területen tájékoztató jellegű sebességmérő és kijelző berendezések lehetnek kihelyezve, de a sebességtúllépéseket a GPS készülék regisztrálja. A szervizpark kezdetét és végét táblák jelzik. A szervizparkban a közlekedés kötelezően egyirányú. Valamennyi szervizboxban autós versenyzők esetében min. 5x4 méteres védőfólia használata a versenyjármű alatt kötelező. Minden szervizcsapatnak gondoskodnia kell a tűz- és balesetvédelmi előírások betartásáról és arról, hogy a tevékenységük befejezése után a helyszínen semmiféle, a környezetet szennyező anyag ne maradjon. Ezt, valamint a védőfólia meglétét a sportbírók és a technikai ellenőrök ellenőrzik! Ezen szabályok megsértőit a felügyelő testület 100.000 HUF-ig terjedő pénzbüntetéssel sújthatja.

A szervizparkban (máshol nem) a mosás és az üzemanyag-utántöltés engedélyezett a fentiek betartása mellett, központi vízvételi lehetőség van.

15 BÜNTETÉSEK

| Büntetések összefoglalása | N° | Rajt-engedély megtagadása | Idő-büntetés | Pénz-büntetés | Felügyelő testületi büntetés | Kizárás |
|---|------|---------------------------|--------------|-------------------|------------------------------|------------|
| Nevezési határidő utáni nevezés | 3.5 | X | | Nev.díj X 150% | | |
| Késés adminisztratív átvételről | 9.2 | | | X 10.000 HUF | | t > 30 min |
| 9.3 pontban felsoroltak közül hiány | 9.3 | X | | | | |
| Késés technikai átvételről | 10.2 | | | X 10.000 HUF | | t > 30 min |
| Lochnerbox hiánya | 10.5 | X | | | | |
| Késés két időellenőrző állomás között több mint 30 perccel. | 13.5 | | | | | X |
| Késés versenynaponként több mint 60 perccel. | 13.5 | | | | | X |
| Környezetszennyezés, szemetelés | 14.7 | | | 100.000 HUF | X | |

**16 ÓVÁSOK**

Óvási díj: Általános: 100.000 HUF
Technikai: 150.000 HUF

17 VÉGELENŐRZÉS

Helyszín: A célba érkezés után, azonnal, a parc fermé területén.

Időpont: 2010. 07. 18. 15:45h-tól

18 EREDMÉNYEK**IDEIGLENES VÉGEREDMÉNY KIFÜGGESZTÉSE:**

Helyszín: Hirdetőtábla - Aranykereszt Hotel
5700 Gyula, Eszperantó tér 3.
GPS: N 46 38. 641 **E** 21 16. 416

Időpont: 2010. 07. 18. 17:00h

19 DÍJAK**19.1 DÍJKIOSZTÓ:**

Helyszín: Lenin gödör
5700 Gyula, Kossuth tér
GPS: N 46 38. 613 **E** 21 16. 208

Időpont: 2010. 07. 18. 18:00h

19.2 DÍJAK:**CEZ:**

T1 abszolút 1-3.
T2 abszolút 1-3.
TH abszolút 1-3.

OB:

T1 abszolút 1-5.
T1/A 1-3.
T1/B 1-3.
T1/C 1-3.
T1/D 1-3.
Csapat 1.
TH 1-3.
CH 1-3.
Motor/Quad 1-3.

Egyéb:

Nemzetközi CH 1-3.
Magyar Open 1-3.
Nemzetközi Open 1-3.
Nemzetközi Motor/Quad 1-3.

Különdíjak:

Leggyorsabb superspeciál
Legnagyobb küzdelem díj
Fair Play Díj
Arany csavarkulcs - a legjobb szervízcsapat díja

20 OPEN KATEGÓRIA**A rendező a PROHUN 500-ra kiírja az OPEN kategóriát.**

- Az OPEN kategóriában induló versenyzők B, N, TRA jelzésű vagy napi licenccel indulhatnak a versenyen. Licencváltás módját lásd a TR szakág Alapkiírásában.
- A napi licencet váltó versenyzőknek az első felügyelő testületi ülés előtt TR szakági oktatáson kell részt venniük, amit a rendező a helyszínen biztosít.
- Az OPEN kategóriában nevezhető minden négykerék- vagy kapcsolható négykerék-meghajtású, zártkarosszerűs gépjármű, amelynek nincs a PROHUN 500-ra kiírt másik kategóriára szóló érvényes gépkönyve és B kategóriás jogosítvánnyal vezethető. Nem sérti a



hatályos magyar közlekedési jogszabályokat, rendelkezik a közúti közlekedésben való részvételhez szükséges engedélyekkel, biztosításokkal és jelzésekkel, valamint a technikai ellenőrök a technikai átvételen versenyzésre alkalmasnak minősítik. Az FIA J függeléknek megfelelő **bukócső erősen ajánlott!**

- Versenyaútó mindkét oldalán - jól látható helyen, az A oszlop előtt - fel kell tüntetni a versenyzők nemzetisége szerinti nemzeti zászlót és mindkét versenyző licencen szereplő nevét, 4-10 cm magas betűkkel. Mindig az adott oldalon ülő versenyző nevét kell felülre írni.
- OPEN kategóriában zárt ruházat és minimum E jelű bukósisak viselése kötelező.
- A járműnek minimum két üléssel és a hozzájuk tartozó, minimum 3 pontos, sérülésmentes biztonsági övvel kell rendelkeznie. A biztonsági övek üzemszerű használata a szelektív szakaszokon kötelező.
- A járműben minimum 1 db, 2 kg-os, a szabályoknak megfelelő, megfelelően rögzített tűzoltó készülék kötelező.
- A járművet a TR szakág által előírt **Lochnerbox GPS berendezéssel** és annak tartozékaival kell ellátni. Lásd jelen versenykiírás 10.5 pontját.
- A járműben minimum egy fixen rögzített pótkerék és a járműhöz méretezett emelő kötelező.
- A járműben fixen rögzített, minimum 5 tonna teherbírású vontató kötel kötelező.
- Elöl és hátul vonószem kialakítandó (belső átmérő 50 mm, jelölni kell piros vagy sárga nyíllal).
- A jármű mindkét oldalán a visszapillantó tükör megléte kötelező.
- Az OPEN kategória versenyzőinek szervizelési könnyítést engedélyez a rendező. Lásd a jelen versenykiírás 14.6 pontját.
- Az OPEN kategóriában induló versenyzők magyar és nemzetközi szinten kerülnek értékelésre. Ennek tényét a versenyjármű vezetőjének állampolgársága határozza meg. Minden magyar állampolgárságú induló bekerül a nemzetközi értékelésre is. Az OPEN kategóriában a versenyjárművek nem kerülnek géposztályonkénti besorolásra.

ENGEDÉLY SZÁM: MNASZ K-228/2010. 05.21.



Szakágvezető

2010. 05. 21.



1 MELLÉKLET: ÚTVONALTERV T1-T2

2010. július 16., Péntek

Napkelte: 04:40 Napnyugta: 20:30

Etap: 114,40 km Szelektív: 88,30 km + SZUPERSPECIÁL

| UF | Hely | Talaj | Átlagsseb. km/h | Resztáv km | Össztáv km | Max. idő perc | Becsült idő ó:p | Idő |
|----|---|---------|--------------------|---------------|---------------|------------------|--------------------|----------------|
| 1 | RAJTCEREMÓNIA, Gyula | | | | | | | |
| 2 | Rosu-dűlő, Gyula | aszfalt | 24,4 | 6,10 | 6,10 | | 00:15 | 09:15 |
| | SZUPERSPECIÁL RAJT SZUPERSPECIÁL CÉL | föld | 59,0 | 5,90 | 12,00 | 20 | 00:05 00:06 | 09:20 09:26 |
| 3 | Rosu-dűlő, Gyula | | | | | | | |
| | SZERVIZ, Gyula | aszfalt | 24,0 | 1,30 | 13,30 | | 00:30 | |
| 4 | GYÚJTÓ BE, Gyula | | | 0,70 | 14,00 | | 00:35 | 10:01 |
| 5 | GYÚJTÓ KI, Gyula | aszfalt | 25,2 | 6,30 | 20,30 | | 00:15 | 10:05 |
| 6 | Gyula | | | | | | | 10:20 |
| | SS1 RAJT, Gyula | föld | 68,3 | 20,50 | 40,80 | 40 | 00:05 00:18 | 10:25 10:43 |
| | SS1 CÉL, Békéscsaba | | | | | | | |
| 7 | Békéscsaba | aszfalt | 52,5 | 17,50 | 58,30 | | 00:20 | 11:03 |
| 8 | Békés | | | | | | | |
| | SS2 RAJT, Békés | föld | 69,0 | 20,70 | 79,00 | 40 | 00:05 00:18 | 11:08 11:26 |
| | SS2 CÉL, Békés | | | | | | | |
| 9 | Békés | aszfalt | 50,2 | 24,40 | 103,40 | | 01:00 | |
| 10 | SZERVIZ, Gyula GYÚJTÓ BE, Gyula | | | 0,70 | 104,10 | | 01:30 | 12:56 |
| 11 | GYÚJTÓ KI, Gyula | aszfalt | 25,2 | 6,30 | 110,40 | | 00:15 | 13:00 13:15 |
| 12 | Gyula | | | | | | | |
| | SS3 RAJT, Gyula | föld | 68,3 | 20,50 | 130,90 | 40 | 00:05 00:18 | 13:20 13:38 |
| | SS3 CÉL, Békéscsaba | | | | | | | |
| 13 | Békéscsaba | aszfalt | 52,5 | 17,50 | 148,40 | | 00:25 | 14:03 |
| 14 | Békés | | | | | | | |
| | SS4 RAJT, Békés | föld | 69,0 | 20,70 | 169,10 | 40 | 00:05 00:18 | 14:08 14:26 |
| | SS4 CÉL, Békés | | | | | | | |
| 15 | Békés | aszfalt | 50,2 | 24,40 | 193,50 | | 01:00 | |
| 16 | SZERVIZ, Gyula GYÚJTÓ BE, Gyula | | | 0,70 | 194,20 | | 01:30 | 15:56 |
| 17 | GYÚJTÓ KI, Gyula | aszfalt | 26,0 | 6,50 | 200,70 | | 00:15 | 16:00 16:15 |
| 18 | Rosu-dűlő, Gyula | | | | | | | |
| | SS5 RAJT, Gyula | föld | 59,0 | 5,90 | 206,60 | 20 | 00:05 00:06 | 16:20 16:26 |
| | SS5 CÉL, Gyula | | | | | | | |
| 19 | Rosu-dűlő, Gyula | aszfalt | 24,0 | 1,30 | 207,90 | | 02:30 | |
| 20 | SZERVIZ, Gyula PARC-FERMÉ, Gyula | | | 0,70 | 208,60 | | 02:35 | 19:01 |

**2010. július 17., Szombat**

Napkelte: 04:40 Napnyugta: 20:30

Etap: 170,30 km Szelektív: 272,10 km

| Id. | Hely | Talaj | Átlagsseb. km/h | Részta km | Összet km | Max. idő perc | Becslt idő ó:p | Idő |
|-----|-----------------------------------|---------|--------------------|--------------|--------------|------------------|-------------------|-------|
| 21 | NAPI RAJT , Gyula | aszfalt | 55,8 | 18,60 | 18,60 | | 00:20 | 08:00 |
| 22 | Elek | | | | | | 00:20 | 08:20 |
| | SS6 RAJT , Elek | föld | 63,6 | 53,00 | 71,60 | 70 | 00:05 | 08:25 |
| | SS6 CÉL , Elek | | | | | | 00:50 | 09:15 |
| 23 | Elek | aszfalt | 52,8 | 17,60 | 89,20 | | 00:20 | 09:35 |
| 24 | Gyula | | | | | | 00:05 | 09:40 |
| | SS7 RAJT , Gyula | föld | 68,3 | 20,50 | 109,70 | 40 | 00:18 | 09:58 |
| | SS7 CÉL , Békéscsaba | | | | | | | 09:58 |
| 25 | Békéscsaba | aszfalt | 47,7 | 19,90 | 129,60 | | 00:25 | 10:23 |
| 26 | Doboz | | | | | | 00:05 | 10:28 |
| | SS8 RAJT , Doboz | föld | 65,0 | 59,60 | 189,20 | 75 | 00:55 | 11:23 |
| | SS8 CÉL , Sarkadkeresztúr | | | | | | | |
| 27 | Sarkadkeresztúr | aszfalt | 49,6 | 24,10 | 213,30 | | 01:00 | |
| 28 | SZERVIZ , Gyula | | | 0,70 | 214,00 | | 01:30 | 12:53 |
| | GYŰJTŐ BE , Gyula | | | | | | | |
| 29 | GYŰJTŐ KI , Gyula | aszfalt | 55,8 | 18,60 | 232,60 | | 00:20 | 13:00 |
| 30 | Elek | | | | | | 00:20 | 13:20 |
| | SS9 RAJT , Elek | föld | 63,6 | 53,00 | 285,60 | 70 | 00:05 | 13:25 |
| | SS9 CÉL , Elek | | | | | | 00:50 | 14:15 |
| 31 | Elek | aszfalt | 52,8 | 17,60 | 303,20 | | 00:20 | 14:35 |
| 32 | Gyula | | | | | | 00:05 | 14:40 |
| | SS10 RAJT , Gyula | föld | 68,3 | 20,50 | 323,70 | 40 | 00:18 | 14:58 |
| | SS10 CÉL , Békéscsaba | | | | | | | |
| 33 | Békéscsaba | aszfalt | 47,7 | 19,90 | 343,60 | | 00:25 | 15:23 |
| 34 | Doboz | | | | | | 00:05 | 15:28 |
| | SS11 RAJT , Doboz | föld | 65,0 | 59,60 | 403,20 | 75 | 00:55 | 16:23 |
| | SS11 CÉL , Sarkadkeresztúr | | | | | | | |
| 35 | Sarkadkeresztúr | aszfalt | 49,6 | 24,10 | 427,30 | | 01:00 | |
| 36 | SZERVIZ , Gyula | | | 0,70 | 428,00 | | 01:30 | 17:53 |
| | GYŰJTŐ BE , Gyula | | | | | | | |
| 37 | GYŰJTŐ KI , Gyula | aszfalt | 26,0 | 6,50 | 434,50 | | 00:15 | 18:00 |
| 38 | Rosu-dűlő, Gyula | | | | | | 00:05 | 18:15 |
| | SS12 RAJT , Gyula | föld | 59,0 | 5,90 | 440,40 | 20 | 00:06 | 18:20 |
| | SS12 CÉL , Gyula | | | | | | | 18:26 |
| 39 | Rosu-dűlő, Gyula | aszfalt | 24,0 | 1,30 | 441,70 | | 02:30 | |
| | SZERVIZ , Gyula | | | 0,70 | 442,40 | | 02:35 | 21:01 |
| 40 | PARC-FERMÉ , Gyula | | | | | | | |

**2010. július 18., Vasárnap**

Napkelte: 04:40 Napnyugta: 20:31

Etap: 114,90 km Szelektív: 162,10 km

| DE | Hely | Talaj | Átlagseb. km/h | Résztáv km | Össztáv km | Max. idő perc | Becsl. idő ó:p | Idő |
|----|-----------------------------------|---------|-------------------|---------------|---------------|------------------|-------------------|-------|
| 41 | NAPI RAJT , Gyula | aszfalt | 48,9 | 16,30 | 16,30 | | 00:20 | 08:00 |
| 42 | Doboz | | | | | | | 08:20 |
| | SS13 RAJT , Doboz | föld | 65,0 | 59,60 | 75,90 | 75 | 00:05 | 08:25 |
| | SS13 CÉL , Sarkadkeresztúr | | | | | | | 09:20 |
| 43 | Sarkadkeresztúr | aszfalt | 46,8 | 11,70 | 87,60 | | 00:15 | 09:35 |
| 44 | Méhkerék | | | | | | | 09:35 |
| | SS14 RAJT , Méhkerék | föld | 65,3 | 18,50 | 106,10 | 40 | 00:05 | 09:40 |
| | SS14 CÉL , Méhkerék | | | | | | | 09:57 |
| 45 | Méhkerék | aszfalt | 50,4 | 24,50 | 130,60 | | 01:00 | |
| | SZERVIZ , Gyula | | | | | | | |
| 46 | GYÚJTÓ BE , Gyula | | | 0,70 | 131,30 | | 01:30 | 11:27 |
| 47 | GYÚJTÓ KI , Gyula | aszfalt | 48,9 | 16,30 | 147,60 | | 00:20 | 11:35 |
| 48 | Doboz | | | | | | | 11:55 |
| | SS15 RAJT , Doboz | föld | 65,0 | 59,60 | 207,20 | 75 | 00:05 | 12:00 |
| | SS15 CÉL , Sarkadkeresztúr | | | | | | | 12:55 |
| 49 | Sarkadkeresztúr | aszfalt | 46,8 | 11,70 | 218,90 | | 00:15 | 13:10 |
| 50 | Méhkerék | | | | | | | 13:10 |
| | SS16 RAJT , Méhkerék | föld | 65,3 | 18,50 | 237,40 | 40 | 00:05 | 13:15 |
| | SS16 CÉL , Méhkerék | | | | | | | 13:32 |
| 51 | Méhkerék | aszfalt | 50,4 | 24,50 | 261,90 | | 01:00 | |
| | SZERVIZ , Gyula | | | | | | | |
| 52 | GYÚJTÓ BE , Gyula | | | 0,70 | 262,60 | | 01:30 | 15:02 |
| 53 | GYÚJTÓ KI , Gyula | aszfalt | 26,0 | 6,50 | 269,10 | | 00:15 | 15:10 |
| 54 | Rosu-dűlő, Gyula | | | | | | | 15:25 |
| | SS17 RAJT , Gyula | föld | 59,0 | 5,90 | 275,00 | 20 | 00:05 | 15:30 |
| | SS17 CÉL , Gyula | | | | | | | 15:36 |
| 55 | Rosu-dűlő, Gyula | aszfalt | 13,3 | 2,00 | 277,00 | | 00:09 | |
| 56 | PARC-FERMÉ , Gyula | | | | | | | 15:45 |

Szelektív szakaszok hossza: **522,5 km + SZUPERSPECIÁL**Össztáv: **928,0 km**



2 MELLÉKLET: ÚTVONALTERV TH-CH-M-Q

2010. július 16., Péntek

Napkelte: 04:40 Napnyugta: 20:30

Etap: 114,40 km Szelektív: 88,30 km + SZUPERSPECIÁL

| UF | Hely | Talaj | Átlagsseb. km/h | Resztáv km | Össztáv km | Max. idő perc | Becsült idő ó:p | Idő |
|----|----------------------|---------|--------------------|---------------|---------------|------------------|--------------------|-------|
| 1 | RAJTCEREMÓNIA, Gyula | | | | | | | |
| 2 | Rosu-dűlő, Gyula | aszfalt | 24,4 | 6,10 | 6,10 | | 00:15 | 10:00 |
| | SZUPERSPECIÁL RAJT | | | | | | 00:05 | 10:20 |
| | SZUPERSPECIÁL CÉL | föld | 59,0 | 5,90 | 12,00 | 20 | 00:06 | 10:26 |
| 3 | Rosu-dűlő, Gyula | | | | | | | |
| | SZERVIZ, Gyula | aszfalt | 24,0 | 1,30 | 13,30 | | 00:30 | |
| 4 | GYÚJTÓ BE, Gyula | | | 0,70 | 14,00 | | 00:35 | 11:01 |
| 5 | GYÚJTÓ KI, Gyula | aszfalt | 25,2 | 6,30 | 20,30 | | 00:15 | 11:05 |
| 6 | Gyula | | | | | | 00:15 | 11:20 |
| | SS1 RAJT, Gyula | föld | 68,3 | 20,50 | 40,80 | 40 | 00:05 | 11:25 |
| | SS1 CÉL, Békéscsaba | | | | | | 00:18 | 11:43 |
| 7 | Békéscsaba | | | | | | | |
| 8 | Békés | aszfalt | 52,5 | 17,50 | 58,30 | | 00:20 | 12:03 |
| | SS2 RAJT, Békés | föld | 69,0 | 20,70 | 79,00 | 40 | 00:05 | 12:08 |
| | SS2 CÉL, Békés | | | | | | 00:18 | 12:26 |
| 9 | Békés | | | | | | | |
| | SZERVIZ, Gyula | aszfalt | 50,2 | 24,40 | 103,40 | | 01:00 | |
| 10 | GYÚJTÓ BE, Gyula | | | 0,70 | 104,10 | | 01:30 | 13:56 |
| 11 | GYÚJTÓ KI, Gyula | aszfalt | 25,2 | 6,30 | 110,40 | | 00:15 | 14:00 |
| 12 | Gyula | | | | | | 00:15 | 14:15 |
| | SS3 RAJT, Gyula | föld | 68,3 | 20,50 | 130,90 | 40 | 00:05 | 14:20 |
| | SS3 CÉL, Békéscsaba | | | | | | 00:18 | 14:38 |
| 13 | Békéscsaba | | | | | | | |
| 14 | Békés | aszfalt | 52,5 | 17,50 | 148,40 | | 00:25 | 15:03 |
| | SS4 RAJT, Békés | föld | 69,0 | 20,70 | 169,10 | 40 | 00:05 | 15:08 |
| | SS4 CÉL, Békés | | | | | | 00:18 | 15:26 |
| 15 | Békés | | | | | | | |
| | SZERVIZ, Gyula | aszfalt | 50,2 | 24,40 | 193,50 | | 01:00 | |
| 16 | GYÚJTÓ BE, Gyula | | | 0,70 | 194,20 | | 01:30 | 16:56 |
| 17 | GYÚJTÓ KI, Gyula | aszfalt | 26,0 | 6,50 | 200,70 | | 00:15 | 17:00 |
| 18 | Rosu-dűlő, Gyula | | | | | | 00:15 | 17:15 |
| | SS5 RAJT, Gyula | föld | 59,0 | 5,90 | 206,60 | 20 | 00:05 | 17:20 |
| | SS5 CÉL, Gyula | | | | | | 00:06 | 17:26 |
| 19 | Rosu-dűlő, Gyula | | | | | | | |
| | SZERVIZ, Gyula | aszfalt | 24,0 | 1,30 | 207,90 | | 02:30 | |
| 20 | PARC-FERMÉ, Gyula | | | 0,70 | 208,60 | | 02:35 | 20:01 |



2010. július 17., Szombat

Napkelte: 04:40 Napnyugta: 20:30

Etap: 170,30 km Szelektív: 272,10 km

| Id. | Hely | Talaj | Átlagsseb. km/h | Részv. km | Össz. km | Max. idő perc | Becsült idő ó:p | Idő |
|-----|---------------------------|---------|--------------------|--------------|-------------|------------------|--------------------|-------|
| 21 | NAPI RAJT, Gyula | aszfalt | 55,8 | 18,60 | 18,60 | | 00:20 | 09:00 |
| 22 | Elek | | | | | | 00:20 | 09:20 |
| | SS6 RAJT, Elek | föld | 63,6 | 53,00 | 71,60 | 70 | 00:05 | 09:25 |
| | SS6 CÉL, Elek | | | | | | 00:50 | 10:15 |
| 23 | Elek | aszfalt | 52,8 | 17,60 | 89,20 | | 00:20 | 10:35 |
| 24 | Gyula | | | | | | 00:05 | 10:40 |
| | SS7 RAJT, Gyula | föld | 68,3 | 20,50 | 109,70 | 40 | 00:18 | 10:58 |
| | SS7 CÉL, Békéscsaba | | | | | | | |
| 25 | Békéscsaba | aszfalt | 47,7 | 19,90 | 129,60 | | 00:25 | 11:23 |
| 26 | Doboz | | | | | | 00:05 | 11:28 |
| | SS8 RAJT, Doboz | föld | 65,0 | 59,60 | 189,20 | 75 | 00:55 | 12:23 |
| | SS8 CÉL, Sarkadkeresztúr | | | | | | | |
| 27 | Sarkadkeresztúr | aszfalt | 49,6 | 24,10 | 213,30 | | 01:00 | |
| 28 | SZERVIZ, Gyula | | | 0,70 | 214,00 | | 01:30 | 13:53 |
| | GYŰJTŐ BE, Gyula | | | | | | | |
| 29 | GYŰJTŐ KI, Gyula | aszfalt | 55,8 | 18,60 | 232,60 | | 00:20 | 14:00 |
| 30 | Elek | | | | | | 00:20 | 14:20 |
| | SS9 RAJT, Elek | föld | 63,6 | 53,00 | 285,60 | 70 | 00:05 | 14:25 |
| | SS9 CÉL, Elek | | | | | | 00:50 | 15:15 |
| 31 | Elek | aszfalt | 52,8 | 17,60 | 303,20 | | 00:20 | 15:35 |
| 32 | Gyula | | | | | | 00:05 | 15:40 |
| | SS10 RAJT, Gyula | föld | 68,3 | 20,50 | 323,70 | 40 | 00:18 | 15:58 |
| | SS10 CÉL, Békéscsaba | | | | | | | |
| 33 | Békéscsaba | aszfalt | 47,7 | 19,90 | 343,60 | | 00:25 | 16:23 |
| 34 | Doboz | | | | | | 00:05 | 16:28 |
| | SS11 RAJT, Doboz | föld | 65,0 | 59,60 | 403,20 | 75 | 00:55 | 17:23 |
| | SS11 CÉL, Sarkadkeresztúr | | | | | | | |
| 35 | Sarkadkeresztúr | aszfalt | 49,6 | 24,10 | 427,30 | | 01:00 | |
| 36 | SZERVIZ, Gyula | | | 0,70 | 428,00 | | 01:30 | 18:53 |
| | GYŰJTŐ BE, Gyula | | | | | | | |
| 37 | GYŰJTŐ KI, Gyula | aszfalt | 26,0 | 6,50 | 434,50 | | 00:15 | 19:00 |
| 38 | Rosu-dűlő, Gyula | | | | | | 00:05 | 19:15 |
| | SS12 RAJT, Gyula | föld | 59,0 | 5,90 | 440,40 | 20 | 00:06 | 19:20 |
| | SS12 CÉL, Gyula | | | | | | | 19:26 |
| 39 | Rosu-dűlő, Gyula | aszfalt | 24,0 | 1,30 | 441,70 | | 02:30 | |
| 40 | SZERVIZ, Gyula | | | 0,70 | 442,40 | | 02:35 | 22:01 |
| | PARC-FERMÉ, Gyula | | | | | | | |



2010. július 18., Vasárnap

Napkelte: 04:40 Napnyugta: 20:31

Etap: 61,70 km Szelektív: 84,00 km

| ID | Hely | Talaj | Átlagseb. km/h | Résztáv km | Össztáv km | Max. idő perc | Becslött idő ó:p | Idő |
|----|---------------------------|---------|-------------------|---------------|---------------|------------------|---------------------|-------|
| 41 | NAPI RAJT, Gyula | aszfalt | 48,9 | | | | | 09:00 |
| 42 | Doboz | | | 16,30 | 16,30 | | 00:20 | 09:20 |
| | SS13 RAJT, Doboz | föld | 65,0 | | | | 00:05 | 09:25 |
| | SS13 CÉL, Sarkadkeresztúr | | | 59,60 | 75,90 | 75 | 00:55 | 10:20 |
| 43 | Sarkadkeresztúr | aszfalt | 46,8 | | | | 00:15 | 10:35 |
| 44 | Méhkerék | | | 11,70 | 87,60 | | 00:05 | 10:40 |
| | SS14 RAJT, Méhkerék | föld | 65,3 | | | | 00:05 | 10:40 |
| | SS14 CÉL, Méhkerék | | | 18,50 | 106,10 | 40 | 00:17 | 10:57 |
| 45 | Méhkerék | aszfalt | | | | | 02:15 | |
| | SZERVIZ, Gyula | | 45,8 | 24,50 | 130,60 | | 02:48 | |
| 46 | GYÚJTÓ BE, Gyula | | | 0,70 | 131,30 | | | 13:45 |
| 47 | GYÚJTÓ KI, Gyula | aszfalt | 26,0 | | | | | 13:55 |
| 48 | Rosu-dűlő, Gyula | föld | | 6,50 | 137,80 | | 00:15 | 14:10 |
| | SS15 RAJT, Gyula | | 59,0 | | | | 00:05 | 14:15 |
| | SS15 CÉL, Gyula | | | 5,90 | 143,70 | 20 | 00:06 | 14:21 |
| 49 | Rosu-dűlő, Gyula | aszfalt | | | | | 00:09 | 14:30 |
| 50 | PARC-FERMÉ, Gyula | | 13,3 | 2,00 | 145,70 | | | |

Szelektív szakaszok hossza: **444,40 km + SZUPERSPECIÁL**

Össztáv: **796,70 km**



3 MELLÉKLET: ÚTVONALTERV OPEN

2010. július 16., Péntek

Napkelte: 04:40 Napnyugta: 20:30

Etap: 65,50 km Szelektív: 47,10 km + SZUPERSPECIAL

| IF | Hely | Talaj | Átlagsseb. km/h | Resztáv km | Össztáv km | Max. idő perc | Becsült idő ó:p | Idő |
|----|----------------------|---------|--------------------|---------------|---------------|------------------|--------------------|-------|
| 1 | RAJTCEREMÓNIA, Gyula | | | | | | | |
| 2 | Rosu-dűlő, Gyula | aszfalt | 24,4 | 6,10 | 6,10 | | 00:15 | 10:45 |
| | SZUPERSPECIAL RAJT | | | | | | 00:05 | 10:50 |
| | SZUPERSPECIAL CÉL | föld | 59,0 | 5,90 | 12,00 | 20 | 00:06 | 10:56 |
| 3 | Rosu-dűlő, Gyula | | | | | | | |
| | SZERVIZ, Gyula | aszfalt | 24,0 | 1,30 | 13,30 | | 00:30 | |
| 4 | GYÚJTÓ BE, Gyula | | | 0,70 | 14,00 | | 00:35 | 11:31 |
| 5 | GYÚJTÓ KI, Gyula | aszfalt | 25,2 | 6,30 | 20,30 | | 00:15 | 11:35 |
| 6 | Gyula | | | | | | 00:15 | 11:50 |
| | SS1 RAJT, Gyula | föld | 68,3 | 20,50 | 40,80 | 40 | 00:05 | 11:55 |
| | SS1 CÉL, Békéscsaba | | | | | | 00:18 | 12:13 |
| 7 | Békéscsaba | aszfalt | 52,5 | 17,50 | 58,30 | | 00:20 | 12:33 |
| 8 | Békés | | | | | | 00:20 | 12:38 |
| | SS2 RAJT, Békés | föld | 69,0 | 20,70 | 79,00 | 40 | 00:18 | 12:56 |
| | SS2 CÉL, Békés | | | | | | | |
| 9 | Békés | aszfalt | 44,3 | 24,40 | 103,40 | | 04:00 | |
| 10 | SZERVIZ, Gyula | | | 0,70 | 104,10 | | 04:34 | 17:30 |
| | GYÚJTÓ BE, Gyula | | | | | | | |
| 11 | GYÚJTÓ KI, Gyula | aszfalt | 26,0 | 6,50 | 110,60 | | 00:15 | 17:35 |
| 12 | Rosu-dűlő, Gyula | | | | | | 00:15 | 17:50 |
| | SS3 RAJT, Gyula | föld | 59,0 | 5,90 | 116,50 | 20 | 00:05 | 17:55 |
| | SS3 CÉL, Gyula | | | | | | 00:06 | 18:01 |
| 13 | Rosu-dűlő, Gyula | | | | | | | |
| | SZERVIZ, Gyula | aszfalt | 30,0 | 1,30 | 117,80 | | 15:25 | ☺ ● ☺ |
| 14 | PARC-FERMÉ, Gyula | | | 0,70 | 118,50 | | 15:29 | 09:30 |

2010. július 17., Szombat

Napkelte: 04:40 Napnyugta: 20:30

Etap: 89,40 km Szelektív: 139,00 km

| IF | Hely | Talaj | Átlagsseb. km/h | Resztáv km | Össztáv km | Max. idő perc | Becsült idő ó:p | Idő |
|----|--------------------------|---------|--------------------|---------------|---------------|------------------|--------------------|-------|
| 14 | NAPI RAJT, Gyula | aszfalt | 55,8 | 18,60 | 18,60 | | 00:20 | 09:30 |
| 15 | Elek | | | | | | 00:20 | 09:50 |
| | SS4 RAJT, Elek | föld | 63,6 | 53,00 | 71,60 | 70 | 00:05 | 09:55 |
| | SS4 CÉL, Elek | | | | | | 00:50 | 10:45 |
| 16 | Elek | aszfalt | 52,8 | 17,60 | 89,20 | | 00:20 | 11:05 |
| 17 | Gyula | | | | | | 00:20 | 11:05 |
| | SS5 RAJT, Gyula | föld | 68,3 | 20,50 | 109,70 | 40 | 00:05 | 11:10 |
| | SS5 CÉL, Békéscsaba | | | | | | 00:18 | 11:28 |
| 18 | Békéscsaba | aszfalt | 47,7 | 19,90 | 129,60 | | 00:25 | 11:53 |
| 19 | Doboz | | | | | | 00:25 | 11:53 |
| | SS6 RAJT, Doboz | föld | 65,0 | 59,60 | 189,20 | 75 | 00:05 | 11:58 |
| | SS6 CÉL, Sarkadkeresztúr | | | | | | 00:55 | 12:53 |
| 20 | Sarkadkeresztúr | aszfalt | 40,2 | 24,10 | 213,30 | | 03:20 | |
| 21 | SZERVIZ, Gyula | | | 0,70 | 214,00 | | 03:57 | 16:50 |
| | GYÚJTÓ BE, Gyula | | | | | | | |
| 22 | GYÚJTÓ KI, Gyula | aszfalt | 26,0 | 6,50 | 220,50 | | 00:15 | 17:00 |
| 23 | Rosu-dűlő, Gyula | | | | | | 00:15 | 17:15 |
| | SS7 RAJT, Gyula | föld | 59,0 | 5,90 | 226,40 | 20 | 00:05 | 17:20 |
| | SS7 CÉL, Gyula | | | | | | 00:06 | 17:26 |
| 24 | Rosu-dűlő, Gyula | | | | | | | |
| | SZERVIZ, Gyula | aszfalt | 30,0 | 1,30 | 227,70 | | 16:00 | ☺ ● ☺ |
| 25 | PARC-FERMÉ, Gyula | | | 0,70 | 228,40 | | 16:04 | 09:30 |

**2010. július 18., Vasárnap**

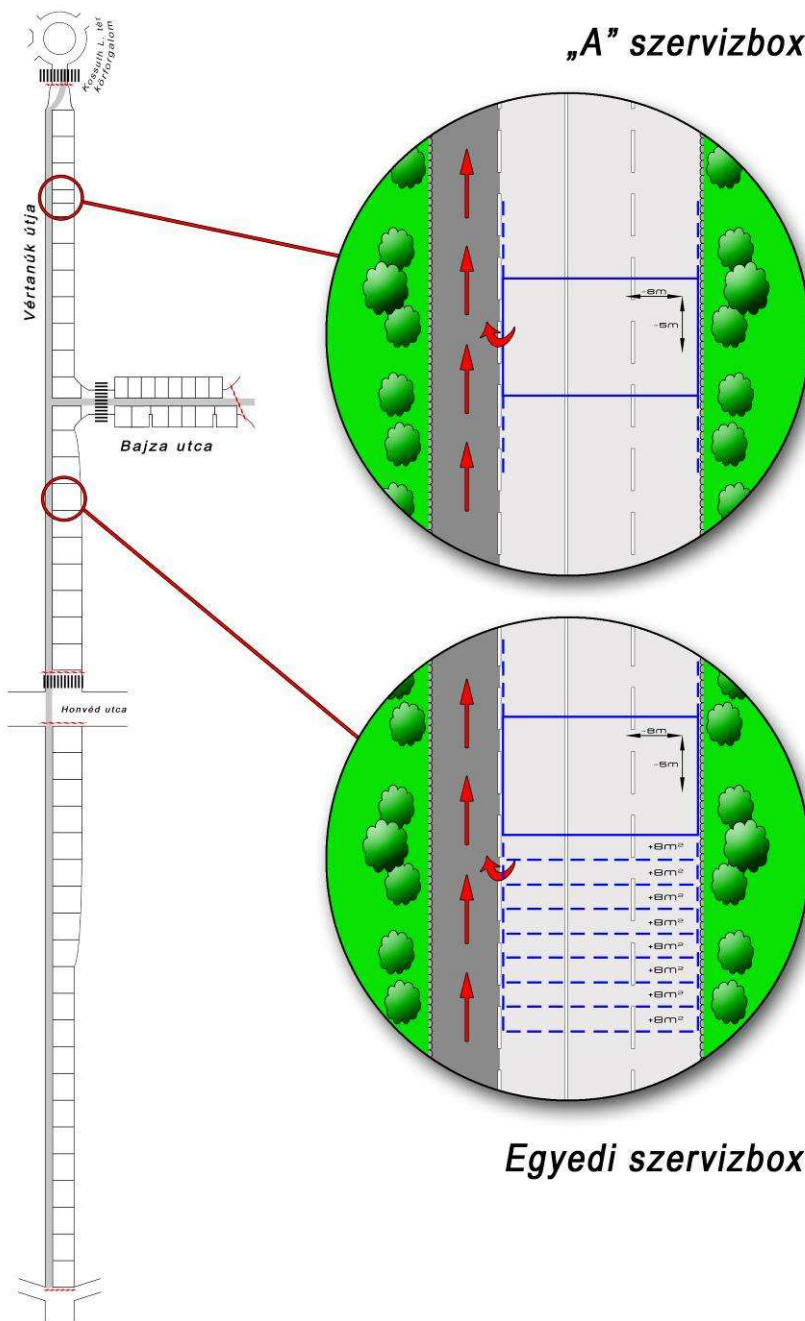
Napkelte: 04:40 Napnyugta: 20:31

Etap: 61,70 km Szelektív: 84,00 km

| IF | Hely | Talaj | Átlagsseb. km/h | Résztáv km | Össztáv km | Max. idő perc | Becsült idő ó:p | Idő |
|----|----------------------------------|---------|--------------------|---------------|---------------|------------------|--------------------|-------|
| 25 | NAPI RAJT , Gyula | aszfalt | 48,9 | 16,30 | 16,30 | | 00:20 | 09:30 |
| 26 | Doboz | | | | | | | 09:50 |
| | SS8 RAJT , Doboz | föld | 65,0 | 59,60 | 75,90 | 75 | 00:05 | 09:55 |
| | SS8 CÉL , Sarkadkeresztúr | | | | | | | 10:50 |
| 27 | Sarkadkeresztúr | aszfalt | 46,8 | 11,70 | 87,60 | | 00:15 | 11:05 |
| 28 | Méhkerék | | | | | | | 11:10 |
| | SS9 RAJT , Méhkerék | föld | 65,3 | 18,50 | 106,10 | 40 | 00:05 | 11:10 |
| | SS9 CÉL , Méhkerék | | | | | | | 11:27 |
| 29 | Méhkerék | aszfalt | 45,8 | 24,50 | 130,60 | | 02:15 | |
| 30 | SZERVIZ , Gyula | | | | | | | |
| | GYÚJTÓ BE , Gyula | | | 0,70 | 131,30 | | 03:03 | 14:15 |
| 31 | GYÚJTÓ KI , Gyula | aszfalt | 26,0 | 6,50 | 137,80 | | 00:15 | 14:25 |
| 32 | Rosu-dűlő, Gyula | | | | | | | 14:40 |
| | SS10 RAJT , Gyula | föld | 59,0 | 5,90 | 143,70 | 20 | 00:05 | 14:45 |
| | SS10 CÉL , Gyula | | | | | | | 14:51 |
| 33 | Rosu-dűlő, Gyula | aszfalt | 13,3 | 2,00 | 145,70 | | 00:09 | |
| 34 | PARC-FERMÉ , Gyula | | | | | | | 15:00 |

Szelektív szakaszok hossza: **270,10 km + SZUPERSPECIÁL**Össztáv: **492,60 km**

„A” szervizbox



Egyedi szervizbox

**5 MELLÉKLET: SZÁLLÁSLISTA****GYULA:**

Ablak a Várra <http://www.avapartmangyula.hu>
Alabástrom Apartman <http://www.gyulaiapartmanhaz.hu>
Alibi Panzió <http://www.alibipansio.hu>
Amália Panzió <http://www.amaliaapartman.hu>
Andi Apartman <http://www.netplakat.hu/zimmerandi>
Anita Apartman <http://www.anitas.hu/apartman/gyulat.htm>
Apartmancentrum LZS <http://www.apartmancentrum.hu>
Apartmancentrum PZ <http://www.apartmancentrum.com>
Apartmancentrum ZM <http://www.apartman-centrum.hu>
Apartmanház <http://www.apartmanhazgyula.hu>
Áron Apartman <http://www.aron-apartman.hu>
Árpád Ház <http://www.eszallas.hu/arpad-haz>
Bástya Apartman <http://bastyapanzio.freeweb.hu>
BástyaVár Apartman <http://www.bastyavar.hu>
Burg Apartman <http://www.burg-apartman.hu>
CIVIS Hotel Park <http://civishotels.hu/hu/szalloda-szallodaleiras/6/civis-hotel-park-gyula>
Cornélia Apartman <http://www.corneliaapartman.hu>
Corvin Hotel <http://www.corvin-hotel.hu>
Csiga Apartman <http://csigaapartman.hupont.hu>
Erkel Hotel http://www.hunquesthotels.hu/hu/hotel/gyula/hunquest_hotel_erkel
Erzsébet Panzió <http://www.erzsebetpanzio.hu>
Gyula Apartman <http://www.gyulaapartman.hu>
Gyula Panzió <http://www.gyulapanzio.hu>
Halászcserda Panzió <http://www.halaszcserda-panzio.hu>
Hársfa Apartman <http://www.harsfaapartman.hu>
Hotel Gyula <http://www.agrohotel.hu>
Hőforrás Hotel <http://hoforrashotel.hu>
Liszka Apartman <http://www.liszkaapartman.hu>
Lobo Apartman <http://lobo-apartman.mlap.hu>
Maestro Étterem és Panzió www.gyulamaestro.hu
Mercédesz Apartman <http://www.gyulaiapartman.hu>
Napfény Apartman <http://www.napfeny.com>
Nelli Apartman <http://www.netplakat.hu/nelliaapartman>
Papp Vendégház <http://pappvendeghaz.uw.hu>
Sissy Apartman <http://sissyapartman.uw.hu>
Téglavár Apartman <http://www.teglavarapartman.hu>
Titán Apartman <http://www.titanapartman.eu>
Vali Panzió <http://www.valipanzio.hu>
Várapartman <http://www.gyula-apartman.hu>
Várarok Apartman <http://www.vararokapartman.hu>
Villa ART <http://www.villaart.eu>

Kereső: 126db http://www.udulesicsekk.hu/fullsearch_plus.php

BÉKÉSCSABA:

Hotel Fiume <http://www.hotelfiume.hu>
Mesterklub Panzió <http://www.mesterklub.hu>
Fenyves Hotel <http://www.fenyveshotel.hu>
Hotel Szlovák http://www.slovak.hu/indexafb.html?option=com_content&task=view&id=330&Itemid=43
Terminál Hotel http://www.szallasjegyzek.hu/hotel/bekescsaba/terminal_hotel.php





6 MELLÉKLET: TÁMOGATÓK, EGYÜTTMŰKÖDŐ PARTNEREK, MÉDIA

Támogatók:

Sponsored by



Együttműködő partnerek:



Médiapartnerek:

